



春日 スマイルペイ HISUGI SMILE PAY

ご利用方法

1. アカウント（お名前）の登録方法

アプリ名
春日スマイルペイ

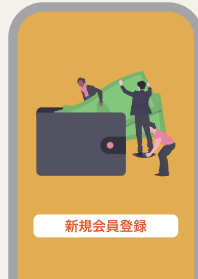
QRコードよりアクセス

アプリストアよりアクセス

App Store からダウンロード

Google Play で手に入れよう

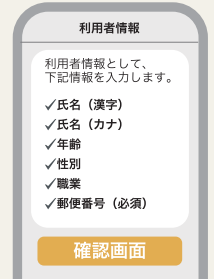
①「春日スマイルペイ」アプリをダウンロードしアプリを開きます。ダウンロードは上記QRコードの読み込み、または各アプリストアより可能です。



②新規会員登録を選択します ※利用規約をご確認ください



③メールアドレスとお好みのパスワードを設定します



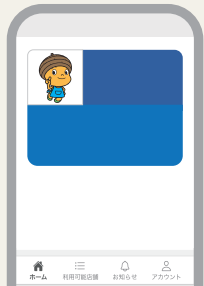
④利用者情報を入力し、内容を確認後、登録完了を選択します

⑤登録完了後は、⑥で設定したメールアドレスにメールが届きます

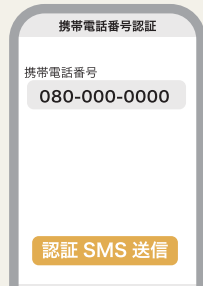
2. 商品券の申込方法



①ホーム画面右上の「追加する」ボタンを選択します



②表示される券より購入する商品券を選択します



③ご利用のスマートフォンの電話番号を入力します



④SMS（ショートメッセージ）で届く数字4桁の認証コードを入力します



⑤申込金額を選び、申込内容を確認後、抽選に申し込むを選択します

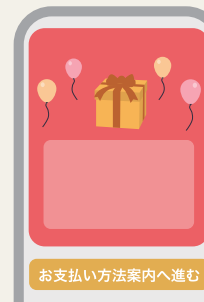


⑥抽選への申し込みが完了しました ※抽選結果はアプリ内で確認できます

3. 商品券の購入方法



①ホーム画面に表示される商品券の「抽選結果を見る」を選択します



②申し込み内容確認後「お支払い方法案内へ進む」を選択し、案内に従って支払います

お支払いが可能なコンビニエンスストア



4. 店舗での利用方法



①商品券は2種類発行されます
1万円購入の場合、共通券6,000円分、地域券6,000円分となります
※各商品券はトップ画面にてスワイプで切り替え、選択ができます



②店舗に「春日スマイルペイ」の利用を伝え、ホーム画面に表示される商品券の「この商品券を利用する」を選択します



③アプリ内で起動するカメラで店頭のQRコードを読み込みます ※カメラのアクセスを許可してください



④支払金額を入力し「支払い確認（次へ）」を選択します ※この時点では支払いが完了していません



⑤店舗に入力金額を見せ、店舗側が正しい金額であることを確認後「支払う」を選択します ※「支払う」を選択した時点で支払い手続きは完了します ※必ず店舗側と金額の確認を行ってください



⑥支払い手続きが完了すると「支払い完了」が表示されます

春日スマイルペイ コールセンター お問い合わせ窓口

ご不明な点やご質問は、コールセンターまでお問い合わせください

0120-111-870

受付期間：2023年7月1日～2024年1月31日（12/31～1/3は除く）
受付時間：9:00～19:00

※Apple、Appleのロゴ、App Storeは、米国および他国のApple Inc.の登録商標です。※Google Play、およびGoogle Play ロゴは、Google Inc.の商標または登録商標です。※「QRコード」は、株式会社アンソニーウェブの登録商標です。